

NOORD

BELÆGNINGSKATALOG



VI SÆTTER KULØR PÅ DIN BELÆGNING

Hos NOORD har vi fokus på at skabe inspirerende og visuelle miljøer, som opfordrer til leg og læring. Vi udfører certificerede gummibelægninger og kan med vores asfaltcoating sætte kulør på selv den mest uinspirerende belægning.

Vores dygtige team etablerer nye belægninger, samt reparationer i hele Danmark. Vi tilbyder udlægning af faldunderlag på legepladser i helstøbt gummi. Etablering af hinekbaner og opstriking i termoplast. Kreative sportsbelægninger i asfaltcoating. Pleje og vedligeholdelse af gummibelægninger, samt genopstriking af fodbold-, multi- og basketbaner.

Har I en legeplads, skolegård, multi- eller basketbane som trænger til et løft, så har vi belægningen og kompetencerne til at hjælpe jer.

BELÆGNINGSTYPER

- Crea Soft Play – helstøbt gummibelægning
- Crea Sport – atletik og løbebaner
- Crea Street – asfalt- og betoncoating
- Crea Grass – kunstgræsbelægninger
- Crea Therm – termoplast løsninger

SERVICE OG VEDLIGEHOLDELSE

- Rens og vedligeholdelse af gummibelægninger
- Opstriking af multibane m.m. i PU maling
- Opstriking af multibane m.m. i termoplast
- Reparation af revner i asfaltbelægninger
- Reparation af gummibelægninger

På noord.dk kan du læse mere om vores forskellige belægningstyper og service- og vedligeholdelsesaftaler.

HELSTØBT GUMMI


CREA SOFT PLAY

EN KVALITETSRIGTIG LØSNING, HVOR DER ØNSKES ET EFTERGIVENDE, DEKORATIVT OG SLIDSTÆRKT FALDUNDERLAG.

NOORD's helstøbte gummibelægning er en permeable, fleksibel, næsten vedligeholdelsesfri og slidstærk belægningsløsning til områder, hvor leg og sport er i fokus. Gummibelægningen kan udføres enten som et ét-lags - eller to-lags system, alt afhængigt af det eksisterende underlag samt anvendelsesformålet. Begge systemer indebærer et slidlag, som er det lag, der giver belægningen sin styrke og lange levetid. Slidlaget er udført i EPDM gummi, som er et farvet gummigranulat fra nyproduceret naturgummi af højeste kvalitet. To-lags systemet består yderligere af et basislag, som er det lag, der giver belægningen sin eftergivende effekt. Basislaget består af SBR gummi, som er gummigranulater fremstillet ved genbrug af gamle dæk fra biler og maskiner. Begge systemer er godkendt i henhold til EN1176-77 og har brandklassifikationen (T2).

Det anvendte bindemiddel er det bedste og mest miljørigtige på markedet – hvilket gør det muligt at anvende belægningen både indendørs og udendørs uden nogen gener for omgivelserne. Gummibelægningens fleksible og eftergivende egenskaber gør den særdeles velegnet til mange typer opgaver. F.eks. i skolegårde under legeredskaber med faldhøjde op til 3 meter, hvor der kræves et faldunderlag. Til sportspladser med atletik og boldspil, hvor der ønskes et eftergivende og slidstærkt underlag. Til vådområder hvor der kræves en sikker og skridsikker belægning eller blot til områder, hvor der ønskes en dekorativ løsning – selv vertikale flader kan vi klare. Mulighederne er mange, og en udfordring lader vi os ikke skræmme af.

Gummibelægningen fås i 24 standartfarver og dobbelt så mange tilpassede farver. På anmodning, kan vi også producere enhver farvenuance efter eget valg. Farverne kan blandes - hvilket giver et utal af muligheder og kombinationer tilpasset den enkelte opgave.

- | | |
|--------------------------------------------------------------------------------------------------------|------------------------------------------------------------------------------------------------------------------|
|  GENBRUGSMATERIALER |  IHT. EN1176-77 |
|  BRANDKLASSE (T2) |  SELVDRÆNENDE |
|  LANG LEVETID |  LAV DRIFT OG VEDLIGEHOLDELSE |
|  HØJ SLIDSTYRKE |  24 STANDARDFARVER |



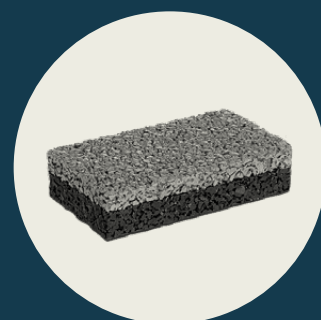
SPECIFIKATIONER

ANVENDELSE

Kan lægges oven på stort set alle overflader. Kontakt os for nærmere information eller hvis du har spørgsmål til din overflade.

GENERELT

Gummibelægningen udføres som et sandwichsystem, bestående af to lag - ét nedre stødabsorberende basislag (SBR) og et slidstærkt farvet top lag (EPDM). Belægningen er fuldstøbt - begge lag er permeable og resistente mod alle vejrtyper, hvilket karakteriserer belægningens alsidighed. Toplaget fås i mere end 24 UV-stabile farver og kan blandes individuelt efter eget ønske.



TEKNISKE DATA

Egenskaber (belægning)

Egenskaber (belægning)	Specifikation:	Standard metode:
Densitet SBR inkl. binder (Basislag):	700-750 kg/m ³	-
Bindemiddel (Basislag):	8% Polytheran	-
Densitet EPDM inkl. binder (Toplag):	1500-1550 kg/m ³	-
Bindemiddel (Toplag):	20% Polytheran	-
Brandklassifikation:	T2	DBI
Certificeret faldhøjde:	Godkendt iht. EN1176-77, samt certificeret faldhøjde til 3,0 m	-

Egenskaber (granulat)

Dimension SBR-granulat:	Kubisk, 2-6 mm	ASTM D 5644
Densitet SBR-granulat:	1,3-1,5 g/cm ³	ASTM 792
Dimension EPDM-granulat:	Kubisk, 1-4 mm	ASTM D 5644
Densitet EPDM-granulat:	1,5-1,6 g/m ³	ASTM 792
Farve	(Delta E) ΔE ≤ 2,0	ASTM D 2244
Trækstyrke	> 6,0 MPa	ASTM D 412
Førøgelse	> 600 %	ASTM D 412
Hårdhed	60 ± 5	ASTM D 2240

VALG AF BINDER

Standard binderen (aromatisk binder) har en gullig nuance. Anvendes den med vores granulater med lyse farver, er der risiko for, at belægningen ændrer farve/udseende, som vist på billederne nedenfor. Over tid med slid, vil belægningen dog få slidt sin gullige limnuance af og nærmest vende tilbage til sin oprindelige farve.

I vores sortiment har vi også en alifatisk binder, som er UV-stabil. Ved anvendelse af den beholder belægningen sin oprindelige farve, selv med de lyse granulater.



Signal green - lille forskel

Beige - mellem forskel

Light grey - stor forskel

ETABLERING

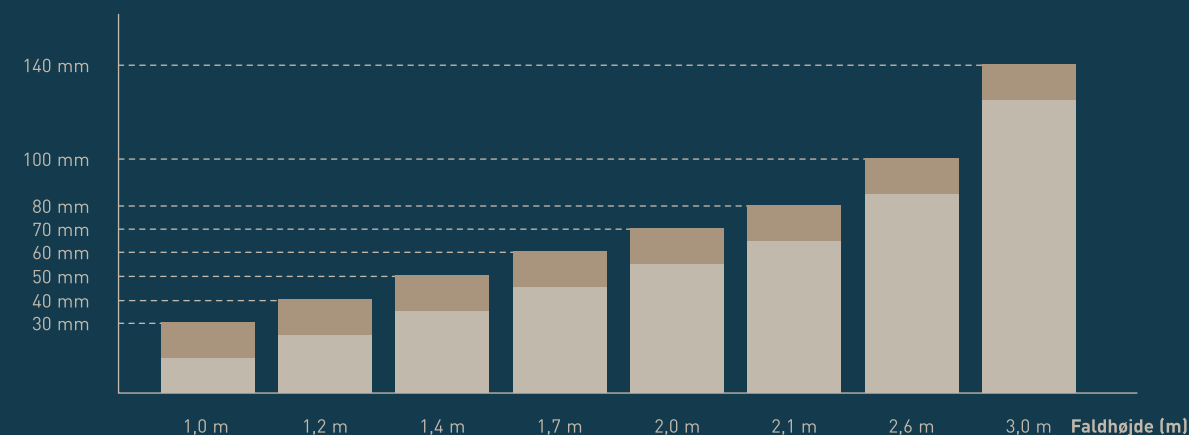
Belægningen kan udlægges både med maskine og håndkraft. Tykkelsen af begge lag kontrolleres flere gange undervejs i installationsprocessen, så den rette absorberingsevne opnås for belægningen. Under installationen er det muligt at tilføre belægningen forskellige indlæg, fx. logoer, tal, bogstaver, m.fl.

OBS! Det er ikke muligt at installere belægningen under regnvejr eller når underlaget er vådt. Temperaturen skal minimum være: +5 °C afhængigt af luftfugtigheden.

TYKKELSE I HENHOLD TIL FALDHØJDE

Tykkelsen på belægningen svinger fra 30 til 140 mm, afhængigt af den pågældende faldhøjde. NOORD's helstøbte gummibelægninger er certificeret til at kunne matche den højest godkendte faldhøjde på 3 meter og opfylder derfor alle bestemmelser iht. EN1176-77.

Tykkelse (mm)

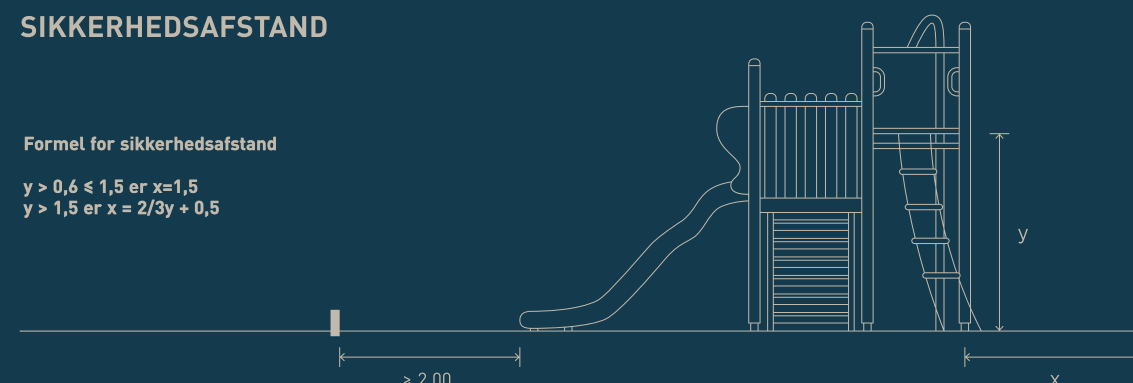


SIKKERHEDSAFSTAND

Formel for sikkerhedsafstand

$$y > 0,6 \leq 1,5 \text{ er } x=1,5$$

$$y > 1,5 \text{ er } x = 2/3y + 0,5$$



Faldhøjde i meter (y)	0,6-1,5	1,6	1,7	1,8	1,9	2,0	2,1	2,2	2,3	2,4	2,5	2,6	2,7	2,8	2,9	3,0
Sikkerhedsafstand i meter (x)	1,50	1,57	1,63	1,70	1,77	1,83	1,90	1,97	2,03	2,10	2,17	2,23	2,30	2,37	2,43	2,50

ANSVAR

Disse specifikationer er udfærdiget på grundlag af vor bedste viden, vi hæfter ikke for manglende og/eller ukorrekte oplysninger samt eventuelle følgeskader heraf.

HELSTØBT GUMMI AFSLUTNINGER

Det er kun de mest traditionelle løsningsmodeller, som er præsenteret her. Har du spørgsmål til nogle af løsningsmodellerne, eller en helt anden opbygning/afslutning i tankerne, så kontakt os gerne – så vi sammen finder den rette løsning. Vi elsker at være innovative og tager gerne udfordringer op!

AFSLUTNING I ASFALT



Toplag 15 mm, granulat str. 1-4 mm
Basislag 20-130 mm, granulat str. 2-6 mm
Eksisterende/ny asfalt
Bundopbyg
Jord

Oven på asfalt

Den permable gummibelægning lægges med en opkant i befæstningen, så den tydeligt fremgår i landskabet. I basislaget udføres der en "fod" mod jorden for at sikre styrken og levetiden på belægningens kant.



Eksisterende/ny asfalt
Toplag 15 mm, granulat str. 1-4 mm
Basislag 20-130 mm, granulat str. 2-6 mm
Bundopbyg som stabil eller makadam 200-300 mm afhængigt af jordbundsforhold
Jord

Integreret i asfalten

Den permable gummibelægning integreres i den eksisterende/nye asfalt, hvilket giver en niveaufri adgang til belægningen fra asfalten. Denne løsning kræver, at der bliver lavet forudgående arbejde hvor arealet til gummi skæres op i asfalten og fjernes, inden belægningen installeres. Eller at der under projekteringen af den nye asfalt tages højde for gummibelægningens placering

AFSLUTNING I GRÆS



Toplag 15 mm, granulat str. 1-4 mm
Basislag 20-130 mm, granulat str. 2-6 mm
Bundopbyg som stabil eller makadam 200-300 mm afhængigt af jordbundsforhold
Jord

Opkant i græsset

Den permable gummibelægning lægges med en opkant i befæstningen, så den tydeligt fremgår i landskabet. I basislaget udføres der en "fod" mod jorden for at sikre styrken og levetiden på belægningens kant.



Toplag 15 mm, granulat str. 1-4 mm
Basislag 20-130 mm, granulat str. 2-6 mm
Bundopbyg som stabil eller makadam 200-300 mm afhængigt af jordbundsforhold
Jord

Integreret i græsset

Den permable gummibelægning lægges niveaufrit til den omkringliggende befæstning, således at den integreres i landskabet. Denne løsning kræver, at der fjernes mere jord, da bundopbygningen skal være dybere.

AFSLUTNING I FLISEBELÆGNING



Toplag 15 mm, granulat str. 1-4 mm
Basislag 20-130 mm, granulat str. 2-6 mm
Eksisterende/nye fliser
Bundopbyg
Jord

Oven på flisebelægningen

Den permable gummibelægning lægges ovenpå de eksisterende/nye fliser, hvilket giver en niveauforskel. Forud for installationen skæres en rille i fliserne for at sikre kantens styrke og levetid.

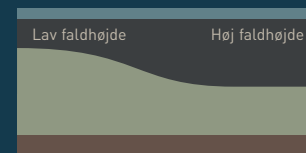


Eksisterende/nye fliser
Toplag 15 mm, granulat str. 1-4 mm
Basislag 20-130 mm, granulat str. 2-6 mm
Bundopbyg som stabil eller makadam 200-300 mm afhængigt af jordbundsforhold
Jord

Integreret i flisebelægningen

Den permable gummibelægning integreres i den eksisterende/nye flisebelægning, hvilket giver en niveaufri adgang til belægningen. Denne løsning kræver, at der bliver lavet et forudgående arbejde, hvor arealet til gummibelægningen tages op og fjernes inden belægningen installeres. Eller at der tages højde for belægningen under projekteringen af den nye flisebelægning.

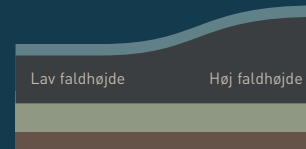
VARIERENDE FALDHØJDE



Toplag 15 mm, granulat str. 1-4 mm
Basislag 20-130 mm, granulat str. 2-6 mm
Bundopbyg som stabil eller makadam 200-300 mm afhængigt af jordbundsforhold
Jord

Niveauforskel i bundopbygningen

Et redskabsområde kan have forskellige krav til faldunderlagets stødabsorberende evne, hvilket gør, at belægningen skal have forskellige tykkelser. Ved at konstruere niveauforskelle i bundopbygningen fremstår overfladen på belægningen plan, selvom der er forskellige faldhøjder.



Toplag 15 mm, granulat str. 1-4 mm
Basislag 20-130 mm, granulat str. 2-6 mm
Bundopbyg som stabil eller makadam 200-300 mm afhængigt af jordbundsforhold
Jord

Niveauforskel i belægningen

Når der er konstrueret niveauforskel i belægningen, vil man kunne se de forskellige faldhøjder, når belægningen er færdig-installeret. Denne løsning er lettere at opbygge i bundopbygningen, men giver ikke en plan overlade.

AFSLUTNING MED L-KANTSKINNE



L-kantskinne i rustfrit stål
Toplag 15 mm, granulat str. 1-4 mm
Basislag 20-130 mm, granulat str. 2-6 mm
Eksisterende/ny asfalt
Bundopbyg
Jord

Oven på asfalt

L-kantskinnen giver en pæn afslutning på gummibelægningen mod den omkringliggende asfalt. Skinnen fastgøres i asfalten med skruer, men holdes samtidig på plads af belægningen. L-kantskinnen er ikke idéel til organiske former, men kan stadig tilpasses i former efter jeres ønske



L-kantskinne i rustfrit stål
Toplag 15 mm, granulat str. 1-4 mm
Basislag 20-130 mm, granulat str. 2-6 mm
Bundopbyg som stabil eller makadam 200-300 mm afhængigt af jordbundsforhold
Jord

Integreret i græs

L-kantskinnen kan også anvendes oven på "blød" bund. Her fastgøres den i stedet med jordspyd, og holdes samtidig på plads af den installerede gummibelægning.

AFSLUTNING MED I-KANTSKINNE



I-kantskinne i rustfrit stål
Toplag 15 mm, granulat str. 1-4 mm
Basislag 20-130 mm, granulat str. 2-6 mm
Bundopbyg
Jord

Synlig over græs

I-kantskinnen giver en pæn og ren afslutning på gummibelægningen mod det omkringliggende areal. Skinnen fastgøres i jordbunden med jordspyd, og holdes samtidig på plads af belægningen. I-kantskinnen er idéel til brug ved områder med organiske former.



I-kantskinne i rustfrit stål
Toplag 15 mm, granulat str. 1-4 mm
Basislag 20-130 mm, granulat str. 2-6 mm
Bundopbyg
Jord

Integreret i græs

I-kantskinnen kan ligeledes placeres integreret i græsset, så den ikke er synlig. Eneste forskel er hvor dyb bundopbygningen skal laves.

AFSLUGNING PÅ VERTIKALE FLADER



Toplag 15 mm, granulat str. 1-4 mm
Betonstrappe

Toplag på betontrappe

Vi har udviklet en teknik, som gør det muligt at beklæde vertikale flader. Det kunne fx være en betontrappe, som man ønsker at tilføre et stødabsorberende lag. Stort set alle objekter kan beklædes og indgå i den færdige løsning.



HELSTØBT GUMMI FARVER

De angivne RAL værdier er de farver som gummi er baseret på, men ikke den eksakte farve på det endelige produkt. Farverne skal derfor ses som guidelines.

STANDARD FARVER



SPECIAL FARVER – minimumsbestilling ca. 400 kvm



ASFALTCOATING

CREA STREET

ASFALTCOATING ER DET PERFEKTE VALG, HVIS DU ØNSKER AT SKABE ET SPÆNDENDE OG KREATIVT OMRÅDE SOM INVITERER TIL LEG.


Crea Street er en miljøvenlig polymerbaseret maling. Specielt designet til asfalt og beton, under hensyntagen til kvalitetskrav som mobilitet, greb, holdbarhed og fleksibilitet.

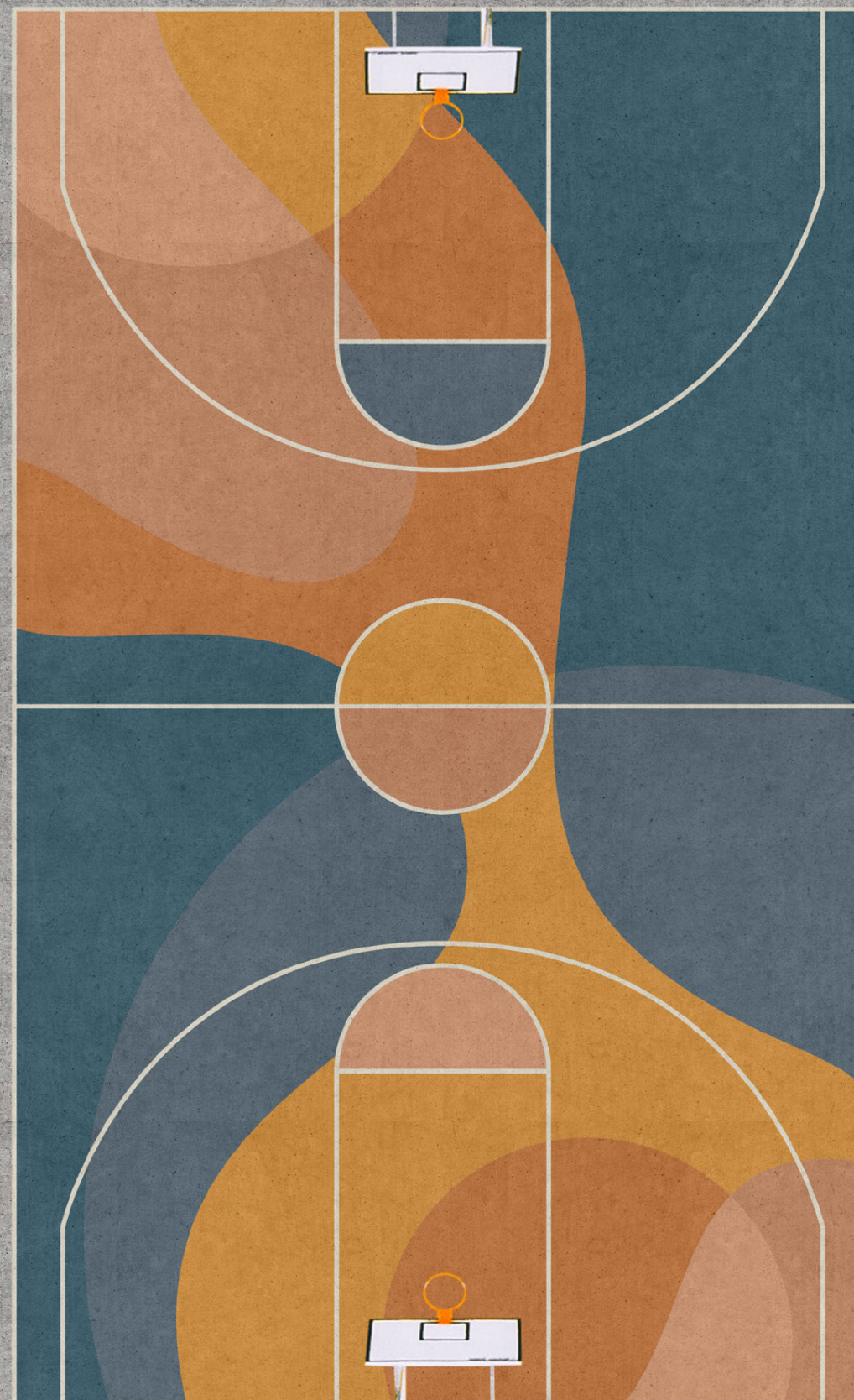
Vi kan tilbyde en bred vifte af flotte UV-stabile farver, som giver rig mulighed for en kreativ indgangsvinkel til at genoplive gamle mørke overflader. Udover det æstetiske aspekt, har Crea Street flere fordelagtige egenskaber som giver et utal af anvendelsesmuligheder.

Crea Street kan opbygges til både normalt og hårdt slid, hvilket gør det muligt at inddrage vores produkt i stort set alle sammenhænge – hvor vidt der er tale om vejmarkeringer, boldbaner eller små grafiske løsninger.

Crea Street er oplagt til at bruge ved anlæg af streetbasket baner på løbe- og multibaner. I skolegården eller på legepladsen, kan asfaltmalingen ligeledes være med til at skabe rum, og ekstra legeværdi på de store flader. Coatingen kommer i 36 unikke farver, og fås både i et 1- og 2-komponent system.

- | | | | |
|-------------------------------------------------------------------------------------|-------------------------|-------------------------------------------------------------------------------------|----------------------------------------|
|  | FREMRAGENDE GREB |  | UV STABILE FARVER |
|  | MEGET ELASTISK |  | 36 STANDARDFARVER |
|  | KEMISK RESISTENS |  | TIL ALLE TYPER TRAFIK |
|  | MILJØVENLIGT |  | HØJ MODSTANDSEVNE OVER FOR SLID |

 LAD OS KRIDTE
DIN BANE OP



/ BELÆGNINGSTYPER - CREA STREET

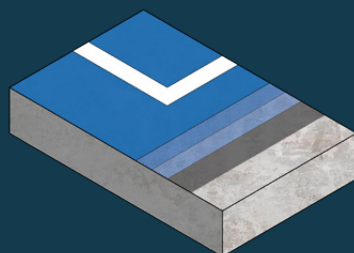
ASFALTCOATING

CREA STREET

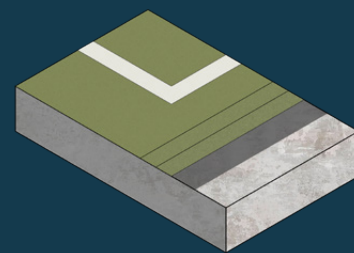
DEN RETTE COATING TIL DET RETTE FORMÅL

Vi tilbyder tre forskellige coating-systemer alt efter behov og formål.

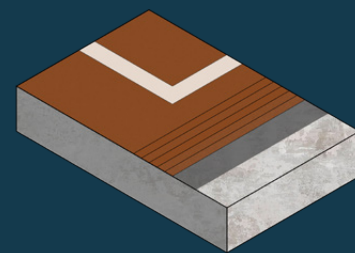
CREA STREET COAT



CREA STREET PLAY



CREA STREET HEAVY DUTY



OPBYGNING

1. Asfalt eller beton
2. Evt. primer 1K20
3. 3-lags Crea Street Coat
4. PU line 50

BESKRIVELSE

Vandbaseret 100% akrylmodificeret 1-komponents coating. Udføres som et 3-lags system, designet til let slid.

ANVENDELSE

- Sportsbaner
- Skolegårde
- Fritidsarealer
- Gangarealer
- Grafisk design

EGENSKABER

- Fleksibelt
- Kemisk resistens
- Høj klæbeevne
- Miljøvenligt
- UV-stabile farver
- 36 standard farver

1. Asfalt eller beton
2. Evt. primer 1K20
3. 3-lags Crea Street Play
4. PU line 50

Vandbaseret epoxy modificeret 2-komponents coating. Udføres som et 3-lags system, designet til normal slid.

- Sportsbaner
- Skolegårde
- Fritidsarealer
- Gangarealer
- Grafisk design

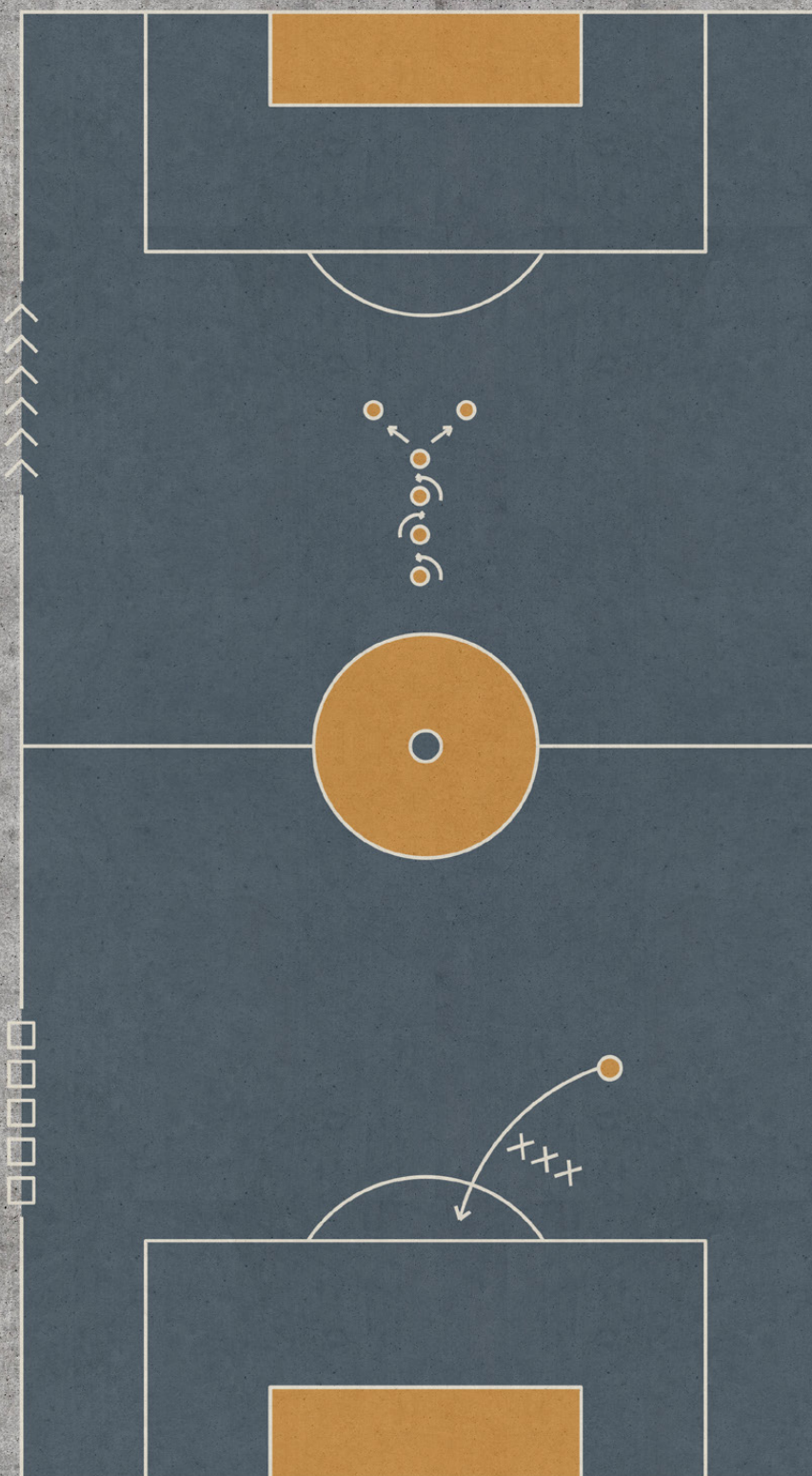
- Skridsikring
- Fleksibelt
- Kemisk resistens
- Beskytter underlaget
- Høj klæbeevne
- Høj styrke
- Miljøvenligt
- UV-stabile farver
- 36 standard farver

1. Asfalt eller beton
2. Evt. primer 1K20
3. 6-lags Crea Street HD
4. PU line 50

Vandbaseret epoxy modificeret 2-komponents coating. Udføres som et 6-lags system, designet til hårdt slid.

- Parkeringspladser
- Vejbaner
- Cykelstier

- Skridsikring
- Fleksibelt
- Kemisk resistens
- Beskytter underlaget
- Høj klæbeevne
- Ekstra høj styrke
- Miljøvenligt
- UV-stabile farver
- 36 standard farver



EKSEMPEL DESIGN BANE

Fodboldbane med trænings-
øvelser og agilitybane.

ANBEFALET COATINGSYSTEMER:

Crea Street Coat
Crea Street Play

COATING FARVER:

Curry
Ocean Blue

LINJE FARVE

White

ASFALTMALING

FARVER

STANDARD FARVER



<i>Terraotta</i> CMYK 32,67,76,35	<i>Brickstone</i> CMYK 41,89,92,65	<i>Bedrock</i> CMYK 44,67,77,66	<i>Slate</i> CMYK 73,68,56,72	<i>Sierra</i> CMYK 52,76,72,81	<i>Granite</i> CMYK 60,55,53,55
--------------------------------------	---------------------------------------	------------------------------------	----------------------------------	-----------------------------------	------------------------------------



<i>Charcoral</i> CMYK 91,79,62,97	<i>Yellow</i> CMYK 2,11,74,0	<i>Forest Green</i> CMYK 87,50,83,64	<i>Safety Blue</i> CMYK 89,54,3,0	<i>White</i> CMYK 6,4,10,0	<i>Signal Red</i> CMYK 20,88,78,10
--------------------------------------	---------------------------------	-----------------------------------------	--------------------------------------	-------------------------------	---------------------------------------



<i>Truffle</i> CMYK 43,35,54,19	<i>Driftwood</i> CMYK 27,33,45,13	<i>Fawn</i> CMYK 25,20,66,16	<i>Camel</i> CMYK 26,43,58,16	<i>Olive</i> CMYK 46,43,60,34	<i>Morocco Sand</i> CMYK 26,26,39,7
------------------------------------	--------------------------------------	---------------------------------	----------------------------------	----------------------------------	----------------------------------------



<i>Irish Beige</i> CMYK 24,28,37,7	<i>Concrete</i> CMYK 33,31,40,12	<i>Mud</i> CMYK 47,46,63,40	<i>Cappuccino</i> CMYK 41,60,75,55	<i>Red Rock</i> CMYK 31,71,91,34	<i>Nutmeg</i> CMYK 28,57,60,22
---------------------------------------	-------------------------------------	--------------------------------	---------------------------------------	-------------------------------------	-----------------------------------



<i>Safran</i> CMYK 24,64,88,16	<i>Butterscotch</i> CMYK 24,54,66,15	<i>Almond</i> CMYK 19,47,58,8	<i>Curry</i> CMYK 19,49,86,8	<i>Navy Blue</i> CMYK 91,62,49,50	<i>Ocean Blue</i> CMYK 77,57,45,41
-----------------------------------	-----------------------------------------	----------------------------------	---------------------------------	--------------------------------------	---------------------------------------



<i>Pewter</i> CMYK 48,37,39,19	<i>Avocado</i> CMYK 51,31,73,15	<i>Gunmetal</i> CMYK 50,35,32,12	<i>Creole Red</i> CMYK 28,56,44,20	<i>Sea Glass</i> CMYK 63,29,51,13	<i>Natural Cement</i> CMYK 38,31,42,13
-----------------------------------	------------------------------------	-------------------------------------	---------------------------------------	--------------------------------------	-------------------------------------------

De angivne CMYK værdier er de farver som asfalmalingen er baseret på, men ikke den eksakte farve på det endelige produkt. CMYK farverne skal derfor ses som guidelines.



TERMOPLAST

CREA THERM

**BRING LEG OG LÆRING IND I OVERFLADEN
MED FARVERIGE FIGURER OG MØNSTRE
- KUN FANTASIEN SÆTTER GRÆNSER**

Asfaltdekorationer i termoplast er et dagligt syn på belægninger over hele landet. Hos institutioner, på boldbaner og ved fritidsarealer, inspirerer termoplastiske produkter både børn og voksne til motion, læring og leg.

Hos NOORD har vi med vores brede produktsortiment på over 200 emner og 15 farver, en klar vision om at kunne bidrage til, at de ofte sort/hvid betonede asfaltbelægninger bliver vækket til live med farver og leg.

Med vores mange års erfaring indenfor både levering og montering af termoplastiske produkter, har vi glæden af at kunne tilbyde vores kunder den fornødne ekspertise inden for produktvalg og installation. Vi er også leveringsdygtige indenfor specialdesignede produkter.

Alle vores produkter er af højeste kvalitet, hvilket sikrer en lang levetid. Som standard leveres markeringerne med skridsikring og fuld pigmentering for at sikre brugernes sikkerhed og produktets farve, i hele dets levetid. Hvis det ønskes, kan produkterne også leveres med refleksionsegenskaber, der fungerer både nat og dag og under våde forhold. Vores produkt kan installeres på asfalt, beton og fliser.

TERMOPLAST

SPECIFIKATIONER

ANVENDELSE

Udlægges primært på asfalt, beton eller flisebelægninger.

GENERELT

Termoplast er præfabrikerede emner, som brændes fast på asfalt, beton eller flisebelægninger. Vi går ikke på kompromis med kvaliteten. For at sikre farveægtheden er alle vores termoplast produkter UV-stabile. Hvor typiske termoplast produkter har en tykkelse på op til 2,2 mm kører vi med en standard på 2,5 mm. Hermed opnås et tykkere slidlag og en længere levetid. Vores termoplast indeholder ingen miljøbelastende materialer.

TEKNISKE DATA

NOORD Termoplast - Crea Therm:

Type:	AB Termoplast 100
Produktykkelse:	2,5
Klæbeevne:	502 psi
Farveægthed:	Maksimal ændring på PE 50 med organiske pigmenter
Farvestabilitet:	Gennemfarvede pigmenter, som er UV-stabile
Certificeret faldhøjde: Friktion:	>55 PTV/SRT (integreret skridsikring)
Massefylde:	5 kg/ pr. m2
Ingen indhold af miljøbelastende materialer.	

NOORD Primer:

Type:	AB Primer 1K20
Densitet:	0,93 kg/dm3
Tilstandsform:	Flydende
Farve:	Gennemsigtig alifatisk UV-stabil
Ethylacetat indhold:	70-75%

ETABLERING

En nyetableret asfalt belægning skal som minimum have ligget i tre uger førend vi kan montere termoplast på. Dette skyldes at vi brænder botumn væk i overfladen og derved ødelægger bindingen i asfalten. I forhold til beton så skal denne være gennemhærdet inden vi kan montere.

GARANTI

Hos os får du et kvalitetsprodukt, som er designet til at modstå hverdagens slid og give dig den fulde brugeroplevelse af den markering du har købt. Af samme årsag bliver vores produkt kun installeret af specialuddannede montører, og det glæder os derfor at kunne give dig en 3-årig garanti på skader som skyldes produktions- og produktfejl.

LEG PÅ STREG:

En af de helt store tendenser inden for termoplast lige nu er Leg på streg; bevægelsesaktiviteter, som understøtter faglige læringsmål i fagene dansk, matematik, natur/teknologi, tysk og engelsk.



CREA THERM

FARVER TERMOPLAST

STANDARD FARVER

			
White RAL 9016 CMYK 0,0,5,0	Silver* RAL 7047 CMYK 5,5,5,50	Dark Grey* RAL 7043 CMYK 20,5,0,80	Black RAL 9017 CMYK 50,30,50,100
			
Beige* RAL 1011 CMYK 20,40,60,0	Warm Beige* RAL 3012 CMYK 0,50,50,20	Brown RAL 8007 CMYK 40,70,100,50	Autumn Brown* RAL 8023 CMYK 25,75,100,10
			
Yellow RAL 1023 CMYK 0,25,100,0	Orange RAL 2010 CMYK 0,80,100,10	Red RAL 3020 CMYK 0,100,100,10	Tomato Red* RAL 3013 CMYK 0,100,90,30
			
Light Pink* RAL 3015 CMYK 5,40,20,0	Pink RAL 4003 CMYK 0,80,5,5	Magenta* RAL 4010 CMYK 15,100,15,10	Warm Violet* RAL 4006 CMYK 40,100,0,15
			
Purple RAL 4005 CMYK 50,60,0,0	Light Blue RAL 5012 CMYK 75,30,0,10	Dark Blue RAL 5017 CMYK 100,60,0,10	Navy Blue* RAL 5010 CMYK 100,70,5,15
			
Turquoise* RAL 5018 CMYK 80,10,35,20	Dark Green RAL 6024 CMYK 90,10,80,10	Light Green RAL 6018 CMYK 70,0,90,0	Light Grey RAL 7042 CMYK 30,20,30,30

De angivne RAL værdier er de farver som termoplastfarverne er baseret på, men ikke den eksakte farve på det endelige produkt. RAL farverne skal derfor ses som guidelines. På anmodning kan vi producere enhver farvenuance efter ønske. Farver markeret med * er specialfarver og derfor pålagt en ekstraomkostning.



NOORD

Hækkerupsvej 24, 4100 Ringsted
mail: ss@noord.dk telefon: 2276 4663 CVR nr. 3694 0581 www.noord.dk
BK-000419-01